



Zielgruppe:

Wir arbeiten mit Erwachsenen,

- psychisch beeinträchtigten Menschen.
- mit suchtkranken Menschen, welche Suchtfreiheit anstreben oder im Methadonprogramm sind.
- Menschen, welche eine positive Veränderung suchen, jedoch nicht in der Lage sind, dies ohne Hilfe zu erreichen.

In unserem Haus wohnen Menschen, die aus den verschiedensten Gründen Betreuung in Anspruch nehmen wollen.



Therapeutische Wohnbetreuung Raphael

Tösstalstr. 81

8400 Winterthur

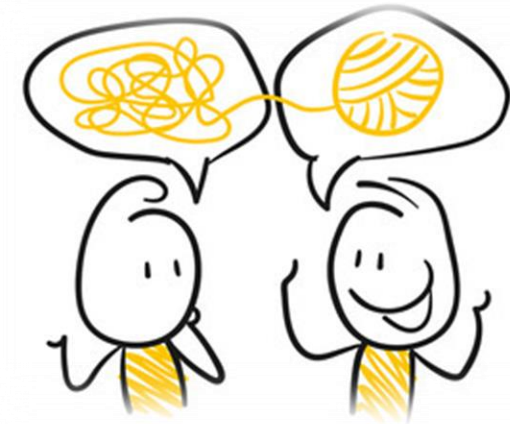
Tel: 052 233 11 63

www.hausraphael.ch

info@hausraphael.ch

in Trägerschaft des Vereins Taskforce Winterthur

Mit gut ausgebildeten Fachkräften und einem gesund durchmischten Team, unterstützen wir unsere Bewohnerinnen und Bewohner individuell und auf eine grundsätzlich wohlwollende Art.



Zuhause ankommen, Schutz und Geborgenheit finden.



Wohnen im Zentrum von Winterthur in kleinen 3er oder 4er Wohngemeinschaften.



Förderung der **Selbständigkeit** durch persönliche Betreuung einer Bezugsperson.



Umfangreiche, hausinterne **Freizeitangebote**, um die **eigenen Freuden und Stärken zu entdecken**.

www.hausraphael.ch



Ziele

In einem geschützten, familiären Rahmen lernen unsere Bewohnerinnen und Bewohner wieder mit dem Alltag des Lebens umzugehen.

Die Integration in ein soziales Umfeld und die berufliche Wiedereingliederung ist anzustreben.

Wir unterstützen die Suche einer geeigneten Tagesstruktur und fördern sinnvolle Freizeitbeschäftigungen.

Aktuell bieten wir 27 betreute Wohnplätze in 9 Wohngruppen an.

Bewohnerinnen und Bewohner verpflegen sich selbständig.

Wer bei uns wohnt verpflichtet sich, an einem externen Tagesstruktur-Angebot teilzunehmen.



Wohnbetreuung

Der Umfang und die Art der Betreuung wird mit der jeweiligen Person individuell festgelegt.

Die Form der Begleitung und Unterstützung versteht sich als langfristige Übergangslösung und deckt alle Bereiche wie Wohnen, Alltagsbewältigung, Arbeit und Freizeit ab.

Was wir machen

Wir unterstützen unsere Bewohner und Bewohnerinnen in allen Lebensbereichen, in welchen sie unsere Hilfe in Anspruch nehmen wollen. Dabei legen wir Wert auf die Erhaltung einer möglichst grossen Selbständigkeit.

Ein Leitsatz unserer Unterstützungsangebote: So wenig wie möglich und so viel wie nötig.

Warum wir das machen

Wir versuchen, unsere Arbeit wie auch unser Leben nach christlichen Glaubensgrundsätzen zu gestalten.



Das Team

Charles Tacheron
Hausleitung



Manuela Recupero
Buchhaltung



Timon Tacheron
Dipl. Sozialpädagoge HF



Erika Schneider
Dipl. Sozialpädagogin
Master Soz. Management
Dipl. Ausbilderin
Tanja Dobler
Dipl. Pflegefachfrau HF



Vakante Stelle
Ausgebildete Fachperson



Debora Tacheron
Sozialpädagogin in
Ausbildung



Christian Riesen
Sozialpädagoge in
Ausbildung



Gerne zeigen wir Ihnen unser Haus und die verschiedenen Wohnmöglichkeiten. In einem gemeinsamen Gespräch besprechen wir Ihre Situation und versuchen gemeinsam herauszufinden, ob Sie bei uns wohnen möchten.

